



Cómo envolver al bebé

¿Qué es envolver al bebé?

- Envolver al bebé consiste en arropar al bebé con una manta de manera segura.
- Envolver al bebé hace que se sienta seguro, como si volviera a estar en la panza de su mamá.



Cómo se envuelve al bebé

- Abra la manta y colóquela sobre una superficie plana.
- Cerciórese de que la manta sea delgada y se estire. Así evitará que el bebé tenga demasiado calor y será más fácil envolver al bebé.



A



B



C



D



A

FIGURA A



- Pliegue la esquina superior de la manta.
 - El pliegue superior debe tener aproximadamente la misma longitud que la altura del bebé.
 - Acueste al bebé sobre la manta, de modo que el cuello del bebé quede sobre el pliegue.
 - Si el bebé es muy pequeño, no olvide sostenerle la cabeza y el cuerpo mientras lo hace.

B

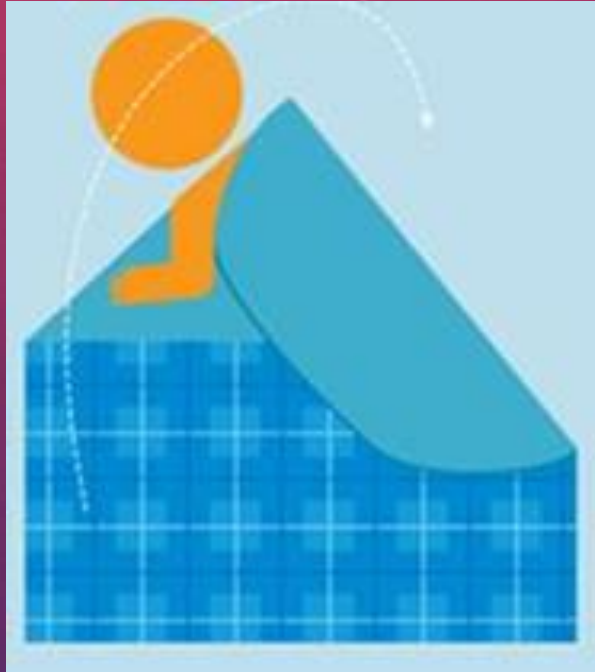


Figura B

- Tome la esquina izquierda de la manta y colóquela por encima del cuerpo del bebé.
 - Mientras sostiene la mano del bebé debajo de su mentón, coloque la parte sobrante de la manta detrás de la espalda del bebé con mucho cuidado.
 - Cerciórese de que la cara del bebé no quede cubierta con la manta.

C



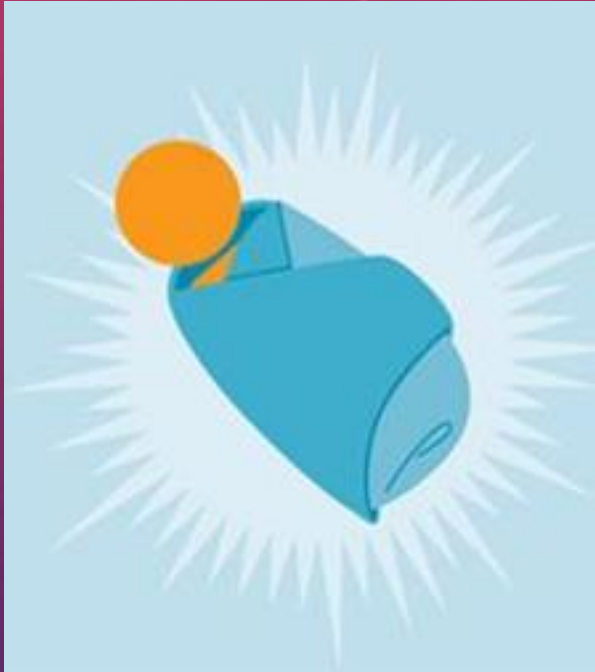
Figura C

- Lleve el borde inferior de la manta hasta justo por debajo de la cara del bebé.
 - Pliegue el resto de la manta hacia abajo, por encima del pecho del bebé.

D

Figura D

- Mientras sostiene la otra mano encogida debajo del mentón del bebé, tome la última porción sobrante de la manta que está a la derecha y pásela por encima del cuerpo del bebé, hacia la izquierda.
 - Con cuidado, coloque la parte sobrante de la manta detrás de la espalda del bebé.



Consejos útiles que debe recordar cuando envuelva al bebé:

- No envuelva los brazos del bebé ajustados a los costados del cuerpo.
 - Es mejor que las manos del bebé estén al lado de su boca.
- NO envuelva al bebé tan ajustadamente que no pueda mover los brazos o las piernas.
 - La manta debe estar suficientemente holgada para que el bebé pueda empujarla y, al mismo tiempo, tenga espacio para moverse.

